

# MEDISAN

EIN MITGLIED DER SANITÄTSHAUS LAMBERT GMBH GRUPPE

*...aktiv gesund!*

## Kompressions - Bandagen

Nach Brustoperation  
Nach Hautstraffung  
Nach Liposuktion

*Sanitätshaus*  
**LAMBERT**

Gesund werden. Gesund bleiben.



## INHALT

Lipo-  
Bandagen 3

Lymphstau-  
geräte 9

Kompressions-  
bandagen 10

Notizen 12

# Gesund werden.

# Schön bleiben.

# Wir helfen dabei.

Gemeinsam mit unseren Partnern – Ärzten, Krankenhäusern, Pflegeheimen, Rehasentren – gelingt es uns seit nunmehr 60 Jahren, Menschen zu helfen. Mit unseren Kompressionsbandagen nach Brustoperation, Hautstraffung und Liposuktion bieten wir eine Reihe von qualitativ hochwertigen Produkten an. Diese helfen durch ihre elastischen Materialkombinationen und der passgenauen Druckverteilung den Körper nach Eingriffen schnell zu regenerieren.

Nähere Informationen dazu erhalten Sie in unseren Filialen (Adressen siehe vorletzte Seite) beziehungsweise unter Telefon 0662-879688 oder [www.lambert.at](http://www.lambert.at)

# LIPO BANDAGEN

## CE-Gesichtsb.

### Lipo Gesichtsbandage



**Indikation:**

Liposuktion, Straffung

**Produkt:**

Durch Klettverschlüsse ist eine individuelle Anpassung möglich.

Größe:

universal

## AN5315

### Erstversorgungs-BH 5315



**Indikation:**

Leichte Versorgung nach Brustoperationen, Erstversorgungs-BH

**Produkt:**

BH in Bustierform (Fertigartikel) mit nicht aufragenden, weichen Cups, Knopf-/Klettverschluss zum leichten Schließen, Baumwollanteil für mehr Tragekomfort, weiche Bänder am Armausschnitt, Unterbrust und Dekolleté, im Schulterbereich gepolsterte Träger

Größen:	75-115	75-115	75-115	75-100
Cups	A	B	C	D

## LIPO BANDAGEN

**AN1094**

### Kompressions-BH 1094



**Indikation:**

Kompressions-BH nach Brustverkleinerungsoperation, Segment- und Quadrantenresektion.

**Produkt:**

Kompressions-BH (Fertigartikel) mit nahtlos geformten Cups aus elastischer Baumwolle, stufenlos durch Klettverschluss verstellbare Träger, praktischer medialer Reißverschluss mit darunterliegendem Hakenverschluss, breiter elastischer Bund mit Baumwolle zur Haut

Größen:	70-120	65-120	65-105
Cups	A	B/C	D/E

**AN1095**

### Kompressions-BH 1095



**Indikation:**

Kompressions-BH nach allen plastischen Brustoperationen.

**Produkt:**

Kompressions-BH (Fertigartikel) mit nahtlos geformten Cups aus weicher, elastischer Baumwolle, stufenlos durch Klettverschluss verstellbare Träger, Spezialgurt (Stuttgarter Kompressionsgürtel) ermöglicht eine Fixierung der Implantate. Praktischer medialer Reißverschluss mit darunterliegendem Hakenverschluss, breiter elastischer Bund mit Baumwolle zur Haut

Größen:	70-120	65-120	65-105
Cups	A	B/C	D/E

**CE-Damen-Top**

### Lipo Damen Top



**Indikation:**

Liposuktion, Straffung, nicht geeignet für Brustoperation

**Produkt:**

Die dünne Kunstfaser übt einen gleichmäßigen Druck aus, leichtes Reinigen, Mikrofaserbeschichtung im Bereich des Ellenbogens und der Achsel, medialer Hakenverschluss ermöglicht eine Umfangkorrektur von bis zu 3 cm

Größen:	1	2	3	4	5	6
Unterbrust- umfang cm:	85-90	91-95	96-101	102-111	112-123	124-136

## LIPO BANDAGEN

### CE-Mieder-leicht

### Lipo Mieder leicht



**Indikation:**

Liposuktion, Straffung

**Produkt:**

Die dünne Kunstfaser übt einen gleichmäßigen Druck aus, leichtes Reinigen, medialer Reißverschluss, verstellbare Träger, Schritt ist mit Hakenverschluss zu öffnen

Größen:	1	2	3	4	5	6
Hüftumfang cm:	85-90	91-95	96-101	102-111	112-123	124-136

### CE-Mieder

### Lipo Mieder



**Indikation:**

Liposuktion, Straffung

**Produkt:**

Die dünne Kunstfaser übt einen gleichmäßigen Druck aus, verstellbare Träger, Schritt ist mit Hakenverschluss zu öffnen, medialer Reißverschluss und laterale Hakenverschlüsse, Umfangkorrektur von bis zu 6 cm möglich

Größen:	1	2	3	4	5	6
Unterbrustumfang cm:	85-90	91-95	96-101	102-111	112-123	124-136

## LIPO BANDAGEN

### CE-Herren-Top

### Lipo Herren Top



**Indikation:**

Liposuktion, Straffung

**Wirkungsweise:**

Die dünne Kunstfaser übt einen gleichmäßigen Druck aus, leichtes Reinigen, medialer Hakenverschluss, ermöglicht eine Umfangkorrektur von bis zu 3 cm

**Produkt:**

Fertigartikel mit Anpassung, verstellbar mit Klettverschluss oder individuelle Anfertigung

Größen:	1	2	3	4	5	6
Unterbrust- umfang cm:	85-90	91-95	96-101	102-111	112-123	124-136

### CE-Herren-Body

### Lipo Herren Body



**Indikation:**

Liposuktion, Straffung

**Produkt:**

Die dünne Kunstfaser übt einen gleichmäßigen Druck aus, leichtes Reinigen, medialer Reißverschluss, verstellbare Träger, Öffnung im Schritt

Größen:	1	2	3	4	5	6
Unterbrust- umfang cm:	85-90	91-95	96-101	102-111	112-123	124-136

# LIPO BANDAGEN

## CE-Hose-kurz

### Lipo Hose kurz

**Indikation:**

Liposuktion, Straffung

**Produkt:**

Die dünne Kunstfaser übt einen gleichmäßigen Druck aus, leichtes Reinigen, medialer Reiß- und Hakenverschluss, offener Schritt, Umfangkorrektur von bis zu 3 cm

Größen:	1	2	3	4	5	6
Hüftumfang cm:	85-90	91-95	96-101	102-111	112-123	124-136

## CE-Hose-lang

### Lipo Hose lang

**Indikation:**

Liposuktion, Straffung

**Produkt:**

Die dünne Kunstfaser übt einen gleichmäßigen Druck aus, leichtes Reinigen, offener Schritt, Mikrofaserbeschichtung in der Kniekehle, medialer Reiß- und Hakenverschluss, Umfangkorrektur von bis zu 3 cm möglich

Größen:	1	2	3	4	5	6
Hüftumfang cm:	85-90	91-95	96-101	102-111	112-123	124-136

## LIPO BANDAGEN

### CE-Miederh.-lg

### Lipo Miederhose lang



**Indikation:**

Liposuktion, Straffung

**Produkt:**

Die dünne Kunstfaser übt einen gleichmäßigen Druck aus, leichtes Reinigen, verstellbare Träger, offener Schritt, Mikrofaserbeschichtung in der Kniekehle, medialer Reiß- und Hakenverschluss, Umfangkorrektur von bis zu 3 cm möglich

Größen:	1	2	3	4	5	6
Hüftumfang cm:	85-90	91-95	96-101	102-111	112-123	124-136

### PB560, PB565

### Post OP Bandage unisex



**Indikation:**

Liposuktion, Straffung

**Produkt:**

Das Velcromaterial bietet eine stufenlose Verstellmöglichkeit

Größen:	3-bahnig Gr. 1	3-bahnig Gr. 2	4-bahnig Gr. 1	4-bahnig Gr. 2
Umfang cm:	bis 105	bis 136	bis 105	bis 136



## LYMPHSTAUGERÄTE

### AD1000

#### Advance 1000 für das ganze Bein oder Arm



Die Lymphstaugeräte leisten Abhilfe bei

- venös bedingten oder posttraumatischen Ödemen
- primären und sekundären Lymphödemen
- arteriellen Verschlusskrankheiten mit Ödemen



AD1001:  
Ober- und Unterarm



AD1002:  
Ganzes Bein

### AD2000

#### Advance 2000 für das halbe Bein oder Arm



Vorteile des Geräts:

- ergonomisches Design für die Therapie Zuhause oder im klinischen Bereich
- leise, bewährte Pumpe für den Dauereinsatz
- einfache Handhabung
- erhältlich mit zwei oder drei Kammernmanschetten
- Material besteht aus waschbarem Polyurethan
- Der Druck kann durch einen Regler spezifisch eingestellt werden



AD2001:  
Halber Arm



AD2002:  
Ganzer Unterschenkel

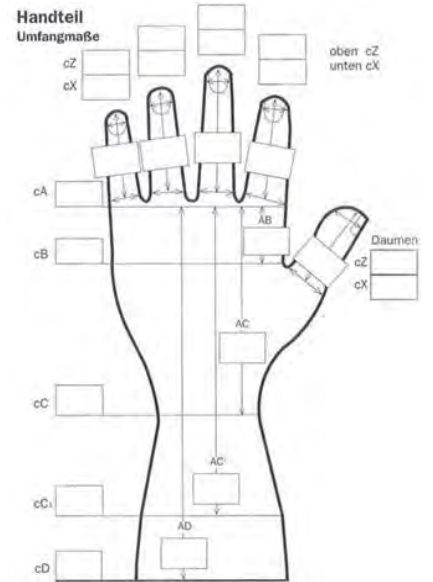
# KOMPRESSIONSBANDAGEN

## Kompressionsbandagen nach Maß

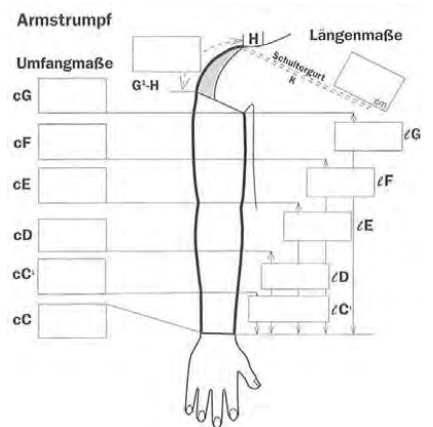
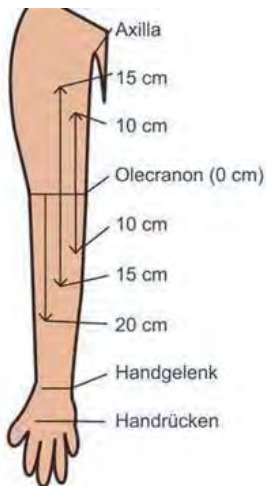


Wir führen Kompressionsbehelte nach / für:

- Verbrennungen
- Narbenkorrekturbehandlungen
- Nekrosen
- Lymphödem- und Ödembehandlungen



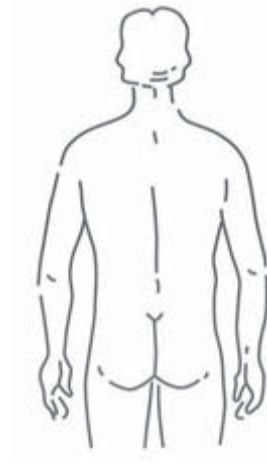
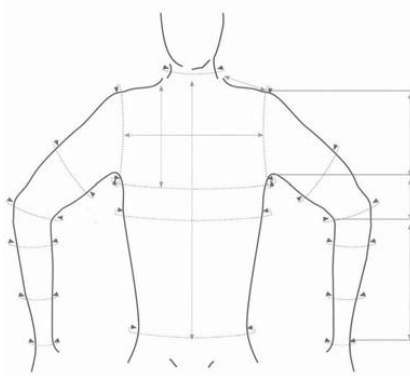
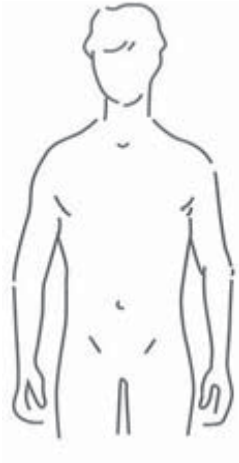
Für nähere Informationen fordern Sie bitte mit dem beiliegenden Antwort-Fax unser Detailprospekt an.



## KOMPRESSIONSBANDAGEN

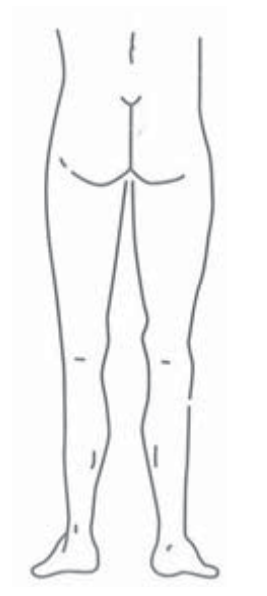
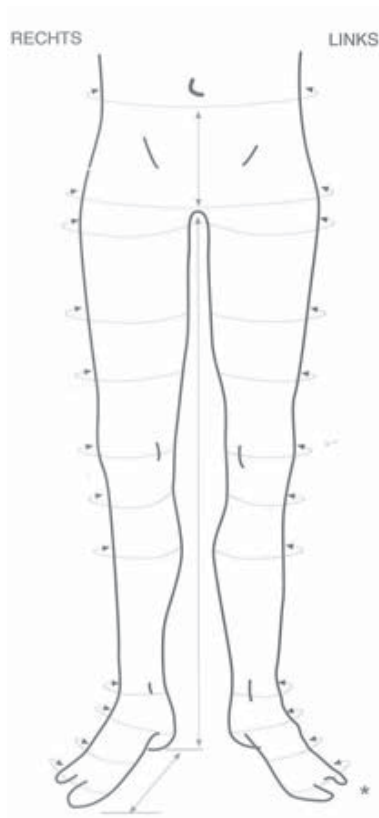
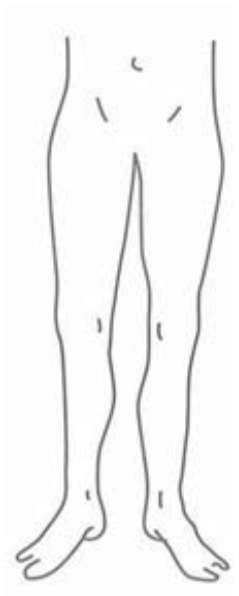
### Kompressionsbandagen für Brust und Rücken nach Maß

Wir führen Kompressionsbehelfe zur Verbrennungs- und Narbenbehandlung sowie zur Lymphödem- und Ödembehandlung.



### Kompressionsbandagen für Hüfte und Beine nach Maß

Wir führen Kompressionsbehelfe zur Verbrennungs- und Narbenbehandlung sowie zur Lymphödem- und Ödembehandlung.







## **FÜR IHRE NOTIZEN**

---

---

---

---

---

---

---

---

---

---

---

---

---

---

---

---

---

---

---

---

---

---

---

---

---

---

---

---

---

---

**Verwaltung und Stammgeschäft:**

Bergstraße 8, 5020 Salzburg  
Tel. 0662/879688, Fax 0662/874151  
E-Mail: office@lambert.at

**Filiale Salzburg:**

Ignaz-Harrer-Straße 44 b, 5020 Salzburg  
Tel. 0662/425115, Fax 0662/425115-21  
E-Mail: ihs@lambert.at

**Gesundheitszentrum:**

Ignaz-Rieder-Kai 21, 5020 Salzburg  
Tel. 0662/622002, Fax 0662/622003  
E-Mail: irk@lambert.at

**Filiale Salzburg:**

Alpenstraße 39, 5020 Salzburg  
Tel. 0662/630444, Fax 0662/630444-10  
E-Mail: alpenstrasse@lambert.at

Salzburg Stadt

**Filiale Wals:**

Krimpling 2, 5071 Wals  
Tel. 0662/850603, Fax 0662/852209  
E-Mail: wals@lambert.at

**Filiale Hallein:**

Kornsteinplatz 3, 5400 Hallein  
Tel. 06245/80081, Fax 06245/80081-5  
E-Mail: hallein@lambert.at

**Filiale Hallein:**

Bahnhofstraße 4, 5400 Hallein  
Tel. 06245/70399, Fax 06245/70399-4  
E-Mail: hallein-bhf@lambert.at

**Filiale Abtenau:**

Markt 253a, 5441 Abtenau  
Tel. 06243/44074, Fax 06243/44074-10  
E-Mail: abtenau@lambert.at

**Filiale Saalfelden:**

Almerstraße 10, 5760 Saalfelden  
Tel. 06582/73715, Fax 06582/73715-10  
E-Mail: saalfelden@lambert.at

**Filiale St. Johann/Pg.:**

Hauptstraße 89  
Untermarkt, 5600 St. Johann/Pg., Tel. 06412/7691  
Fax 06412/7692, E-Mail: st-johann@lambert.at

**Filiale Tamsweg:**

Schloßparkweg 2, 5580 Tamsweg  
Tel. 06474/8419, Fax 06474/8420  
E-Mail: tamsweg@lambert.at

Salzburg Land

**Filiale Braunau:**

Talstraße 2, 5280 Braunau  
Tel. 07722/87784, Fax 07722/65887  
E-Mail: braunau@lambert.at

**Filiale Braunau:**

Stadtplatz 51, 5280 Braunau  
Tel. 07722/68111, Fax 07722/68140  
E-Mail: braunau-stpl@lambert.at

**Filiale Ried i. I.:**

Hartwagnerstr. 11, 4910 Ried i. I.  
Tel. 07752/87848, Fax 07752/87519  
E-Mail: ried@lambert.at

**Filiale Mondsee:**

Steinerbachstr. 8b, 5310 Mondsee  
Tel./Fax 06232/3345  
E-Mail: mondsee@lambert.at

**Filiale Schärding:**

Alfred-Kubin-Str. 3, 4780 Schärding  
Tel. 07712/4418, Fax 07712/4689  
E-Mail: schaerding@lambert.at

Oberösterreich

**Medisan Kufstein:**

Oberer Stadtplatz 15,  
6330 Kufstein, Tel. 05372/64252, Fax 05372/64253  
E-Mail: kufstein@medisan.at

Tirol





Gesund werden. Gesund bleiben.

**Salzburg:** Bergstr. 8, Ignaz-Harrer-Str. 44b, Ignaz-Rieder-Kai 21, Alpenstr. 39  
Wals · 2 x Hallein · Abtenau · Tamsweg · St. Johann/Pongau  
Saalfelden · Schärding · Ried · 2 x Braunau · Mondsee  
Info: 0662/879688 · [www.lambert.at](http://www.lambert.at) · E-Mail: [office@lambert.at](mailto:office@lambert.at)  
Detaillierte Kontaktdaten siehe vorletzte Seite